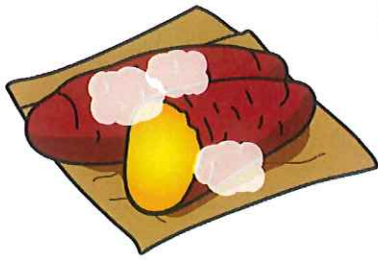


カットウエル(株) 情報通信 第22号

平成29年11月



いつもお世話になっております。

あっという間に日が暮れるようになりました★

気温も徐々に下がってきて、本格的な冬の到来になります★
風邪をひかないように気を付けましょう☆☆☆

今回は、**U曲げ**(両端曲げ)についてです!

先号に続きまして、今回はU曲げ(両端曲げ)です★

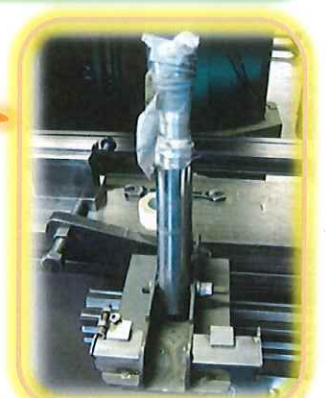
一般的にプレスやバンダーで曲げますが、弊社ではなんと元社員による
手作りの **U曲げ専用機** を使って曲げます!!

↓↓↓ それはこちら ↓↓↓



職人さんだけあって
器用ですねえ～(๑ˊᵒˋ๑)

正面から
見た写真

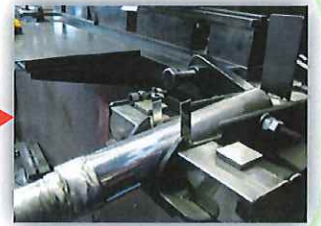


こちらを利用して、
厚さ1.0mm 長さ118mm 巾8.0mm
のステンレスの材料を曲げてもらいました★

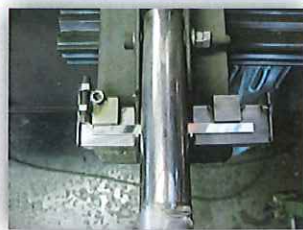
① まずは材料をセット



③ 徐々に力を加えて曲げていきます★



② 棒を手前におろして…



④ 完成! ※全て手動で行います※



今のところ、弊社で加工しているU曲げは
今回紹介したサイズのみになります。なので
手作りしたU曲げ専用機もそんなに大きくありま
せん(๑ˊᵒˋ๑) ですが、型さえあればもっと大きな材料
も加工可能ですので、どうぞご相談下さい!!

〒959-0214

新潟県燕市吉田法花堂1974番地1

カットウエル株式会社 総務部

TEL 0256-92-3121

FAX 0256-92-3120

HPアドレス <http://www.yoshikawa-group.co.jp/cutwell/>